

# 茂達電子股份有限公司

2017年第三季法人說明會

2017.11.16



# 免責聲明

除過去資料外，本簡報資料所列事項若為前瞻性看法，可能受重大風險和不確定性因素影響而與實際結果有所差異。

本簡報中如有對未來之展望，係反映本公司截至目前為止對於未來之看法，如未來有因任何事件或環境變遷，本公司並不負有更新資料之責任。

未經本公司許可，不可複製、修改、重新編譯、刪減或傳送本簡報任何內容，或將任何該等內容用於商業用途。



# 目錄

公司概況

產品&策略

營運成果

Q & A



公司概況

產品&策略

營運成果

Q & A



# 茂達公司簡介

創立：1997年10月

資本額：10億台幣

員工人數：272人

台灣上櫃公司  
股票代碼：6138

類比與混合訊號IC設計公司

總部：台灣新竹科學園區

辦事處：  
台灣 - 新北市、高雄市  
中國 - 深圳、蘇州  
美國 - 加州；韓國 - Bundang



# 茂達集團



## ANPEC Electronics Corporation

6



股票代碼:6435



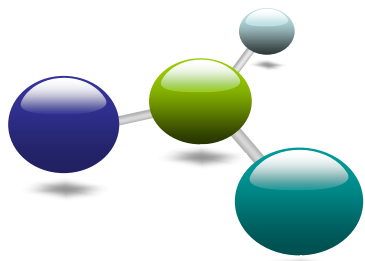
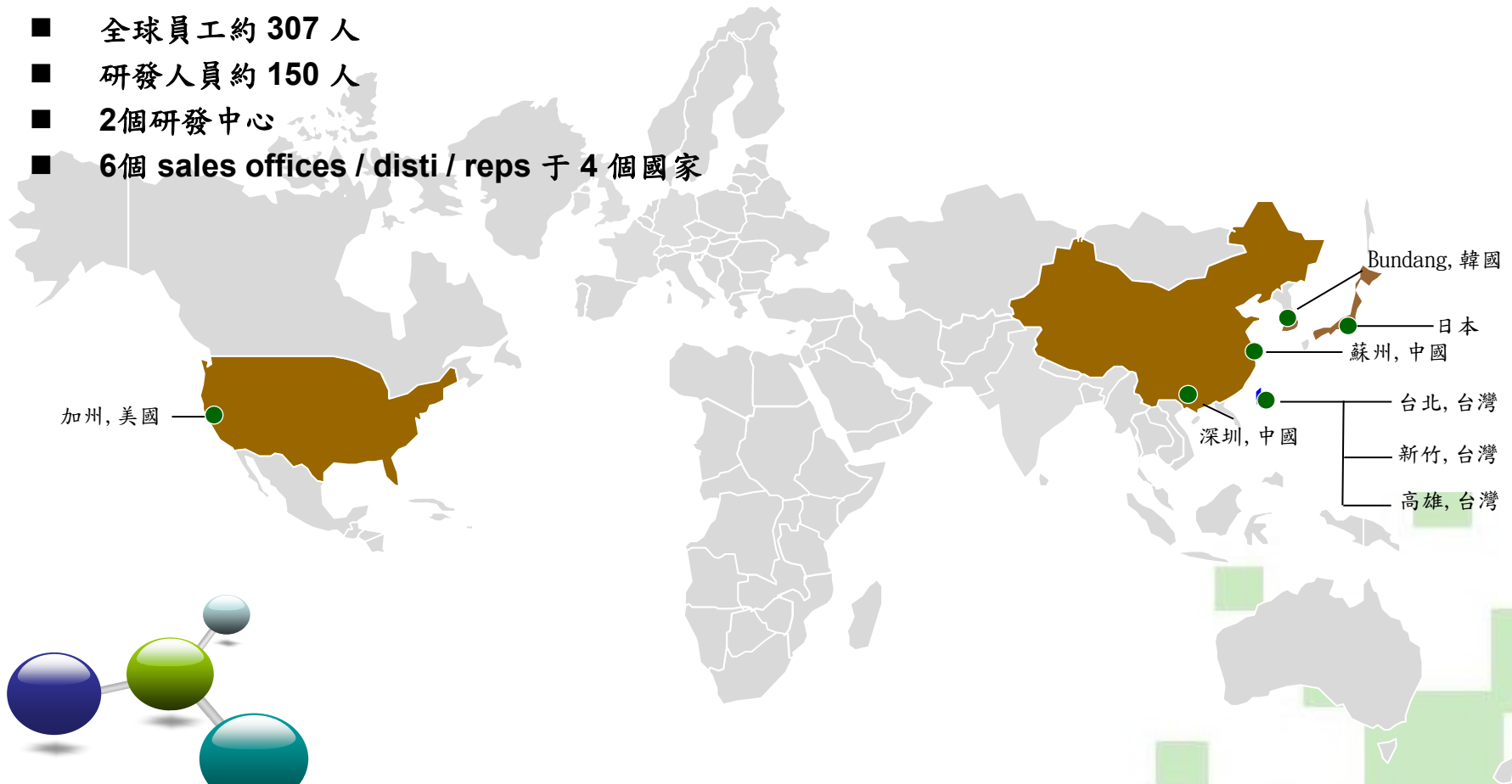
股票代碼:6138



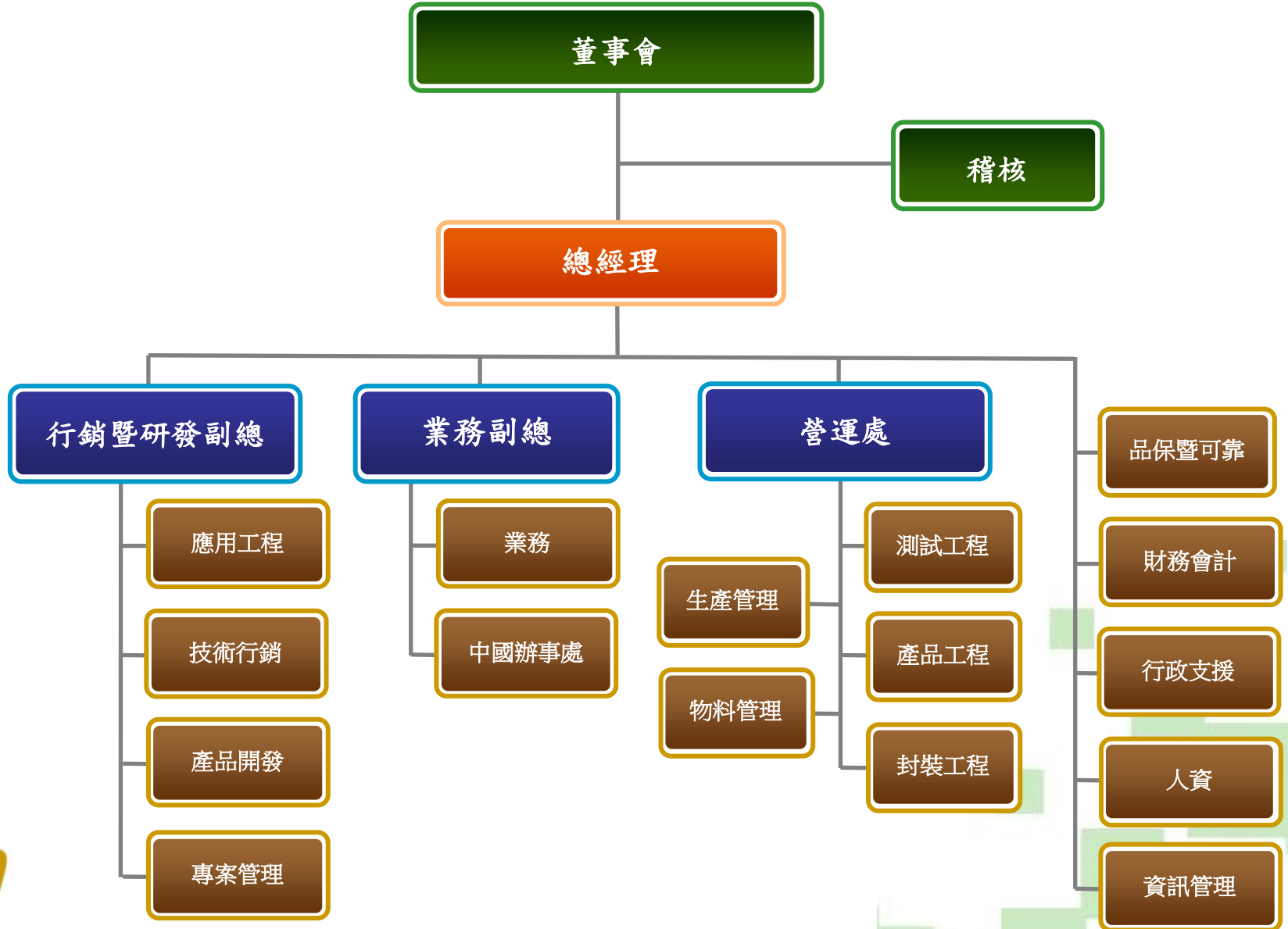
# 全球駐點

## 主要數據

- 全球員工約 307 人
- 研發人員約 150 人
- 2個研發中心
- 6個 sales offices / disti / reps 于 4 個國家

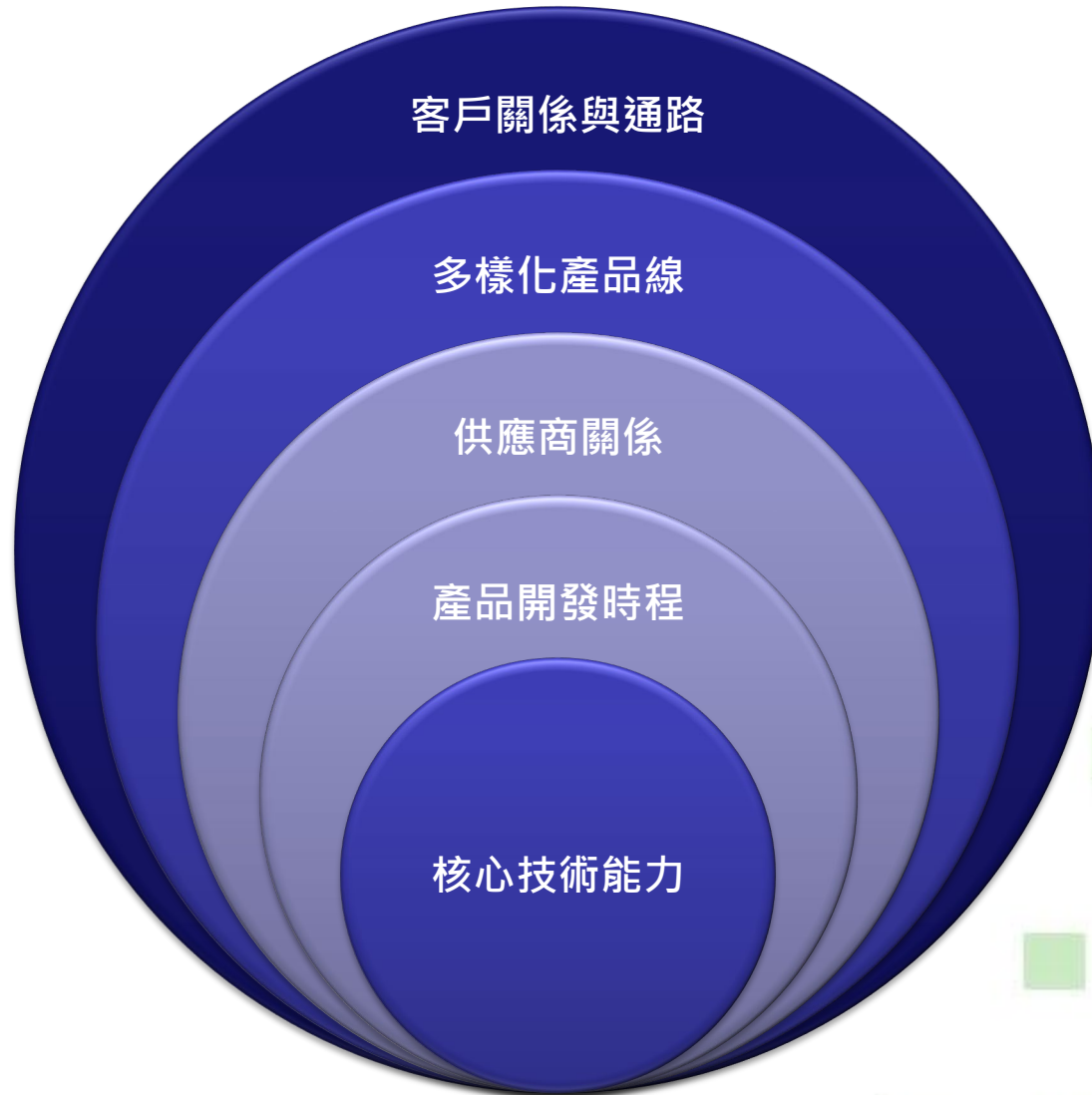


# 組織圖





# 核心競爭優勢



公司概況

**產品&策略**

營運成果

Q & A



# 主要產品

11

## 音頻功效與處理晶片

- Digital Class-D Amp
- Intelligent Amp (DSP embedded)
- Codec
- Class-AB/D Amp

## 電源管理晶片

- PMIC
- PMIC + Audio subsystem
- Power SOC (uP embedded)
- Switching Charger+Gauge
- Wireless Charger
- DPWM
- High-Current Converter, DrMOS
- SVR, LDO, Switch

## 離散功率元件

\*Subsidiary-Sinopower Semiconductor, Inc.

- MOSFET
- UHV MOSFET
- Low-QR MOSFET
- IGBT
- Super Junction

## 馬達驅動晶片

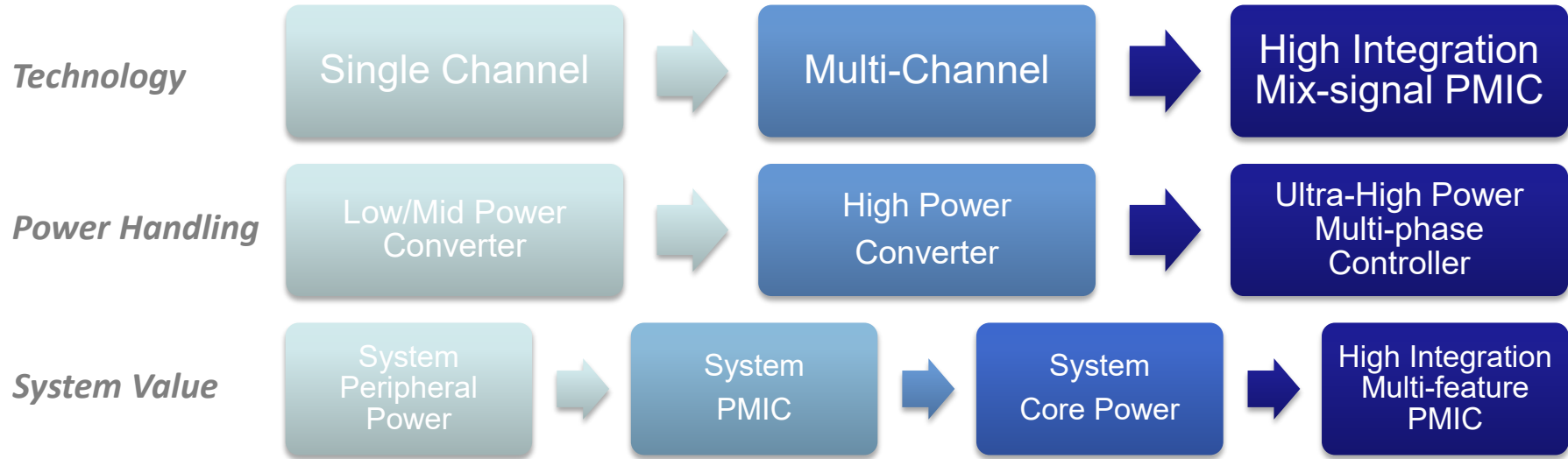
- Fan Motor Driver
- BLDC Motor Driver
- Intelligent Motor Driver (uP/DSP embedded)
- Hall Effect Sensor



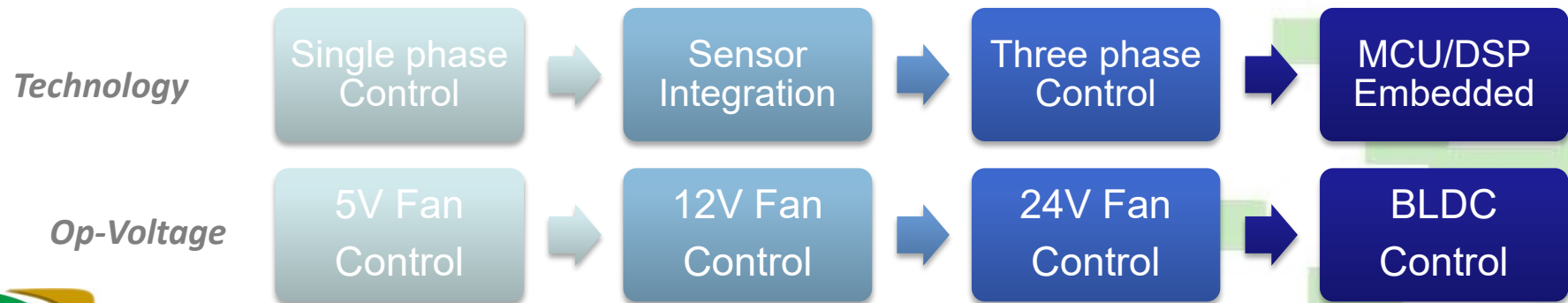
# 產品技術規劃

## POWER & Audio IC

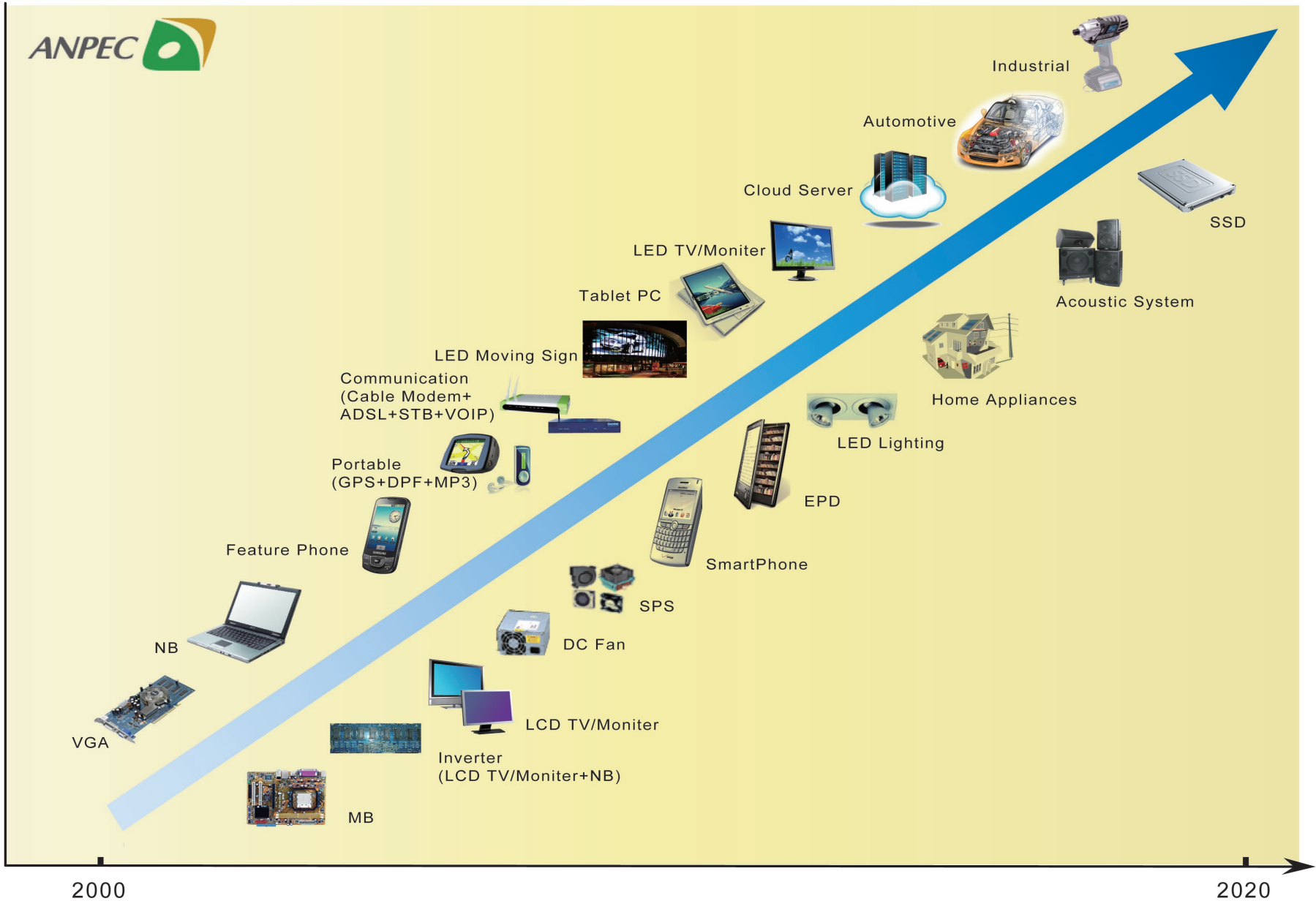
12



## Motor Control IC



# 目標應用領域



2000

2020

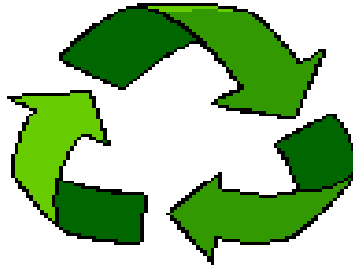
# 營運模式

**Low Margin/Red Ocean**  
**Compete at end markets**

***P2P***  
***Replacement***

**High Margin/Blue Ocean**  
**Compete at brand design**

***Innovation***



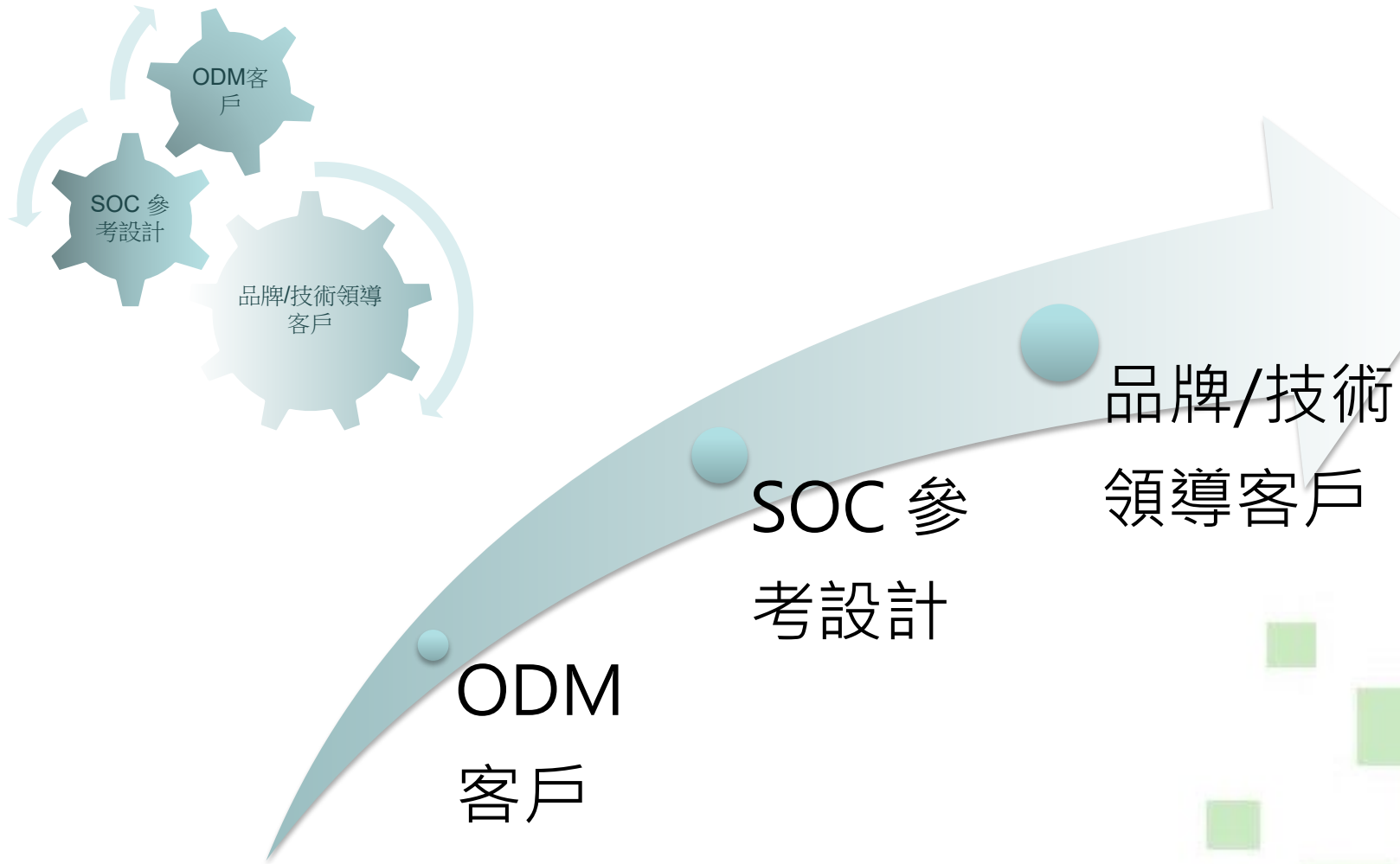
**Fair Margin**  
**Compete at ODMs**

***Integration***  
***Customize***

**AAA : Anpec Always Around**

# 客戶策略

15



# 成長方向

16

- 收斂紅海產品系列，資源移轉至整合性元件
- 善用供應鏈領先優勢，持續利潤率的增加
- 持續差異化產品縱深，擴大市場區隔
- 新技術及市場應用方面，資源投入以節能為核心





公司概況

產品&策略

**營運成果**

Q & A



# 資產負債表及重要財務指標

單位:新台幣仟元 Unit:NT\$ thousand

18

資產負債表項目 Selected Items from BS

	2017/09/30		2017/06/30		2016/09/30	
	金額 Amount	%	金額 Amount	%	金額 Amount	%
現金及有價金融商品投資 Cash & Marketable Securities	972,402	31%	1,144,765	37%	872,989	31%
應收款項 Accounts Receivable	980,378	31%	781,254	25%	797,209	28%
存貨 Inventories	605,708	19%	586,727	19%	527,912	19%
不動產、廠房及設備 Net PP&E	355,899	11%	356,574	12%	357,594	13%
<b>資產總計 Total Assets</b>	<b>3,132,535</b>	<b>100%</b>	<b>3,081,838</b>	<b>100%</b>	<b>2,809,841</b>	<b>100%</b>
應付款項 Accounts Payable	564,708	18%	452,613	15%	469,467	17%
<b>負債總計 Total Liabilities</b>	<b>842,962</b>	<b>27%</b>	<b>1,021,919</b>	<b>33%</b>	<b>736,596</b>	<b>26%</b>
<b>權益總計 Total Shareholders' Equity</b>	<b>2,289,573</b>	<b>73%</b>	<b>2,059,919</b>	<b>67%</b>	<b>2,073,245</b>	<b>74%</b>

重要財務指標 Key Indices

平均收現日數 A/R Turnover Days	80	77	75
平均銷貨日數 Inventory Turnover Days	83	89	88



# 合併綜合損益表 - QoQ

單位:新台幣仟元 Unit:NT\$ thousand

	2017.Q3		2017.Q2		Q o Q
	Amount	%	Amount	%	19
銷貨收入 Net Sales	1,192,650	100%	961,052	100%	24%
毛利 Gross Margin	357,301	30%	278,118	29%	28%
營業費用 Operating Exp.	226,697	19%	203,050	21%	12%
稅前淨利 Income Before Income Tax	146,916	12%	91,716	10%	60%
稅後淨利 Net Income	<b>123,221</b>	<b>10%</b>	<b>77,135</b>	<b>8%</b>	<b>60%</b>
淨利(損)歸屬於 NET INCOME (LOSS) ATTRIBUTABLE TO:					
--本公司業主淨利 -Shareholders of the Parent Company	<b>97,039</b>	<b>79%</b>	<b>60,730</b>	<b>79%</b>	<b>60%</b>
--非控制權益淨利 -Noncontrolling interests	26,182	21%	16,405	21%	
每股盈餘 EPS	<b>0.96</b>		<b>0.60</b>		



# 合併綜合損益表 - YoY

單位:新台幣仟元 Unit:NT\$ thousand

	2017. 1~3Q		2016. 1~3Q		YoY
	Amount	%	Amount	%	
銷貨收入 Net Sales	3,107,396	100%	2,662,347	100%	17%
毛利 Gross Margin	917,894	30%	783,186	30%	17%
營業費用 Operating Exp.	618,298	20%	552,377	21%	12%
稅前淨利 Income Before Income Tax	310,425	10%	241,199	9%	29%
稅後淨利 Net Income	<b>260,294</b>	<b>8%</b>	<b>204,562</b>	<b>8%</b>	<b>27%</b>
淨利(損)歸屬於 NET INCOME (LOSS) ATTRIBUTABLE TO:					
--本公司業主淨利 -Shareholders of the Parent Company	<b>205,780</b>	<b>79%</b>	<b>168,553</b>	<b>82%</b>	<b>22%</b>
--非控制權益淨利 -Noncontrolling interests	54,514	21%	36,009	18%	
每股盈餘 EPS	<b>2.05</b>		<b>1.68</b>		

20

每股盈餘 EPS



公司概況

產品&策略

營運成果

**Q & A**





# ***One Stop Shopping for Total Power Solutions***

***Power Management***

***Audio Amplifier/Codec***

***Motor Driver***

***Discrete Power Device***

